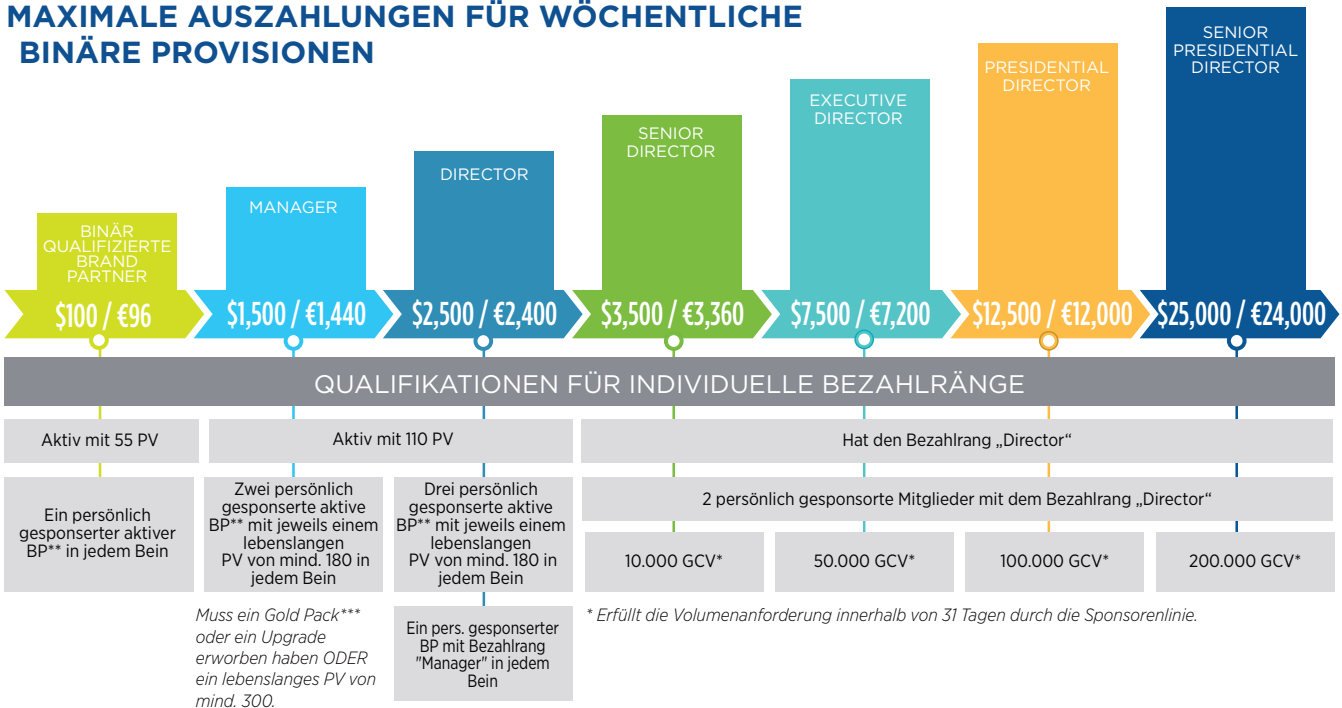


ERWEITERUNGEN DES VERGÜTUNGSPLANS

Während LifeWave weltweit immer weiter wächst, suchen wir nach neuen und innovativen Möglichkeiten, Ihre Geschäftsgelegenheit zu maximieren und Ihre finanziellen Möglichkeiten zu erweitern. Mit wöchentlichen maximalen Auszahlungen nach Bezahlrang und fairen Basisqualifikationen für Matching-Boni, können Sie Ihr Verdienstpotal selbst bestimmen!

MAXIMALE AUSZAHLUNGEN FÜR WÖCHENTLICHE BINÄRE PROVISIONEN



Regel für die Verfallsfrist und Zyklisierung von BV: Basierend auf der maximalen Auszahlungsgrenze, verfällt überschüssiges zyklisierbares Volumen aus den Power- und Profit-Bereichen jede Woche im Verhältnis 2:1 für Brand Partner, die den Bezahlrang „Manager“ oder einen höheren Bezahlrang erreicht haben. Brand Partner mit dem Bezahlrang „Manager“ sind in den ersten 52 Wochen ab ihrer Registrierung von dieser Regel ausgenommen. Die Volumen aus den Power- und Profit-Bereichen verfallen erst nach 52 Wochen.

Brand Partner müssen „binärqualifiziert“ sein, um binäre Provisionen verdienen zu können. Um sich für binäre Provisionen zu qualifizieren, müssen Brand Partner die aktiven und strukturellen Voraussetzungen (siehe oben) erfüllen und mindestens 660 BV im Power-Bereich und 330 BV im Profit-Bereich nachweisen können.

UNBEGRENZTE MATCHING-BONI

Sobald Sie den Bezahlrang „Manager“ oder einen höheren Bezahlrang erreicht und die unten genannten Qualifikationen erfüllt haben, können Sie 20 % bis 25 % der wöchentlichen binären Provisionen Ihrer persönlich gesponserten Brand Partner verdienen. Es gibt keine Obergrenzen für den Matching-Bonus.

EBENEN	MATCH-ANTEIL	QUALIFIZIERUNGEN
1.	25 %	Aktiv mit 110 PV Bezahlrang eines Managers und höher
2.	20 %	Aktiv mit 110 PV Bezahlrang eines Managers und höher Mind. 6 Zyklen an wöchentlich ausgezahlten Provisionen
3.	20 %	Aktiv mit 110 PV Drei persönlich gesponserte aktive BP** mit jeweils einem lebenslangen PV von mind. 180 in jedem Bein. Ein persönlich gesponsertes Brand Partner je Bein, qualifiziert für Matching-Boni der 2. Ebene. Mind. 10 Zyklen an wöchentlich ausgezahlten Provisionen



Hier sind einige hilfreiche Definitionen von Begriffen, die in Bezug auf wöchentliche maximale Auszahlungen von binären Provisionen und Matching-Boni verwendet werden:

- 1. Bezahlrang:** Ein wöchentlicher Status, den ein Brand Partner aufgrund der Struktur, des Volumens und des Aktivstatus seines Teams erreicht. Er bestimmt die maximalen Provisionen, die für die jeweilige Woche ausgezahlt werden.
- 2. Lebenslanger Rang:** Der höchste Status oder Bezahlrang, den ein Brand Partner (für mindestens eine Woche) in seiner Karriere bei LifeWave erreicht hat.

** Ein Brand Partner (BP) mit mindestens 55 PV über einen zusammenhängenden Zeitraum von 31 Tagen.

*** Das Gold Pack ist eine Registrierungspaket-Option, die früher angeboten wurde, aber mittlerweile nicht mehr existiert.